

GW \ YJZ a ]hhY`

„ GW \ YJZV }hhYf



**5bkYbX i b [g \ ] b k Y]gY**

**GhfYJZYb#6 c [ Yb**

- universell einsetzbar für den Handschliff und den Einsatz auf handgeführten Maschinen
- spezielle Ausführungen für den jeweiligen Material-Einsatzbereich (z.B. Holz, Metall usw.)
- unterschiedliche Abmessungen für den individuellen Einsatz
- Unterlagen Papier und Gewebe

**GW \ YJYb**

- universell einsetzbar für viele Maschinentypen
- spezielle Ausführungen in vielen Stanzformen
- unterschiedliche Abmessungen für den individuellen Einsatz
- Unterlagen Papier
- kletthafende Produkte
- Passende Stützteller

``HYW \ b]gW \ Y` 8UhYb

**5bkX [ "" `HmdY` `` ?cfbUfh "" I bhYf U [ Y` GhfY i Ufh "" 6YgcbXYf \ Y]hYb**

**5bkYbX i b [ghUVY`Y`GW \ YJZV }hhYf` a ]h`DUd]Yf i bhYf U [ Yb**

H	PS 22 E	Korund	E-Papier	dicht	Schleifpapier mit dichter Streuung, hoher Zerspanungsleistung für ein homogenes Schliffbild bei harten Hölzern, z. B. Eiche, Buche
H	PS 30 D	Korund	D-Papier	halboffen	Preisgünstiges Schleifpapier für vielseitige Anwendung bei der Bearbeitung von Holz und Farben
H	PL 31 B	Korund	B-Papier	halboffen	Flexibles Finishingpapier für ein breites Anwendungsspektrum in der Bearbeitung von Holz, Farbe und Lack
F;L;Sp	PS 12 A	Korund	A-Papier	dicht	Hochwertiges, sehr flexibles, wasserfestes Schleifpapier zur Bearbeitung von Farben und Hydrolacken
F;L;Sp	PS 33 BC	Korund	B/C-Papier	halboffen	Hochwertiges Schleifpapier, insbes. zur Bearbeitung von Farbe, Lack und Spachtel
F;L;Sp	PS 33 BW	Korund	B-Papier	halboffen	Hochwertiges Schleifpapier, insbes. zur Bearbeitung von Farbe, Lack und Spachtel mit hoher Standzeit durch zusätzliche Wirkstoffbeschichtung
F;L;Sp	PS 11 A	SiC	A-Papier	dicht	Hochwertiges, sehr flexibles, wasserfestes Schleifpapier zur Bearbeitung von Farben, Lack und Spachtel vorwiegend im Autoreparatur- und Lackierbereich
F;L;Sp	PS 11 C	SiC	C-Papier	dicht	Hochwertiges, robustes, wasserfestes Schleifpapier zur Bearbeitung von Farbe, Lack und Spachtel vorwiegend im Autoreparatur- und Lackierbereich

**5bkYbX i b [ghUVY`Y`GW \ YJZV }hhYf` a ]h` ; YkYVY i bhYf U [ Yb**

St;M	KL 361 JF	Korund	JF-Baumw.	dicht	Hochwertiges, hochflexibles Schleifgewebe für vielseitige Anwendungen in der metallverarbeitenden Industrie
St;M	KL 371 X	Korund	X-Baumw.	dicht	Preisgünstiges Universalprodukt für den Flächenschliff in der Metallbearbeitung
St;M	KL 385 JF	Korund	JF-Baumw.	dicht	Hochflexibles Universalprodukt für die metallverarbeitende Industrie, gutes PreisLeistungsverhältnis

**5bkYbX i b [ghUVY`Y`J`Y]gVc [ Yb` i bX`!gW \ YJYbZ`GW \ YJZ\_`chn` i bX`GW \ YJZgW \ kU a a**

St;M	NPA 400	Korund	Vlies		Hervorragend geeignet zum Entgraten, Reinigen und zu Oberflächenveredelungen
St;M	NDS 800	Korund	Vlies		Spitzenqualität mit erhöhter Kantenstabilität für anspruchsvolle Anwendungen. Geeignet für grobe Reinigungsarbeiten, Entgraten und die Bearbeitung von Schweißnähten
	SV 484	Korund	Vlies		Standardscheibe mit hervorragendem PreisLeistungsverhältnis für die Veredelung von flachen, leicht profilierten Oberflächen
	SK 500	Korund		dicht	Hervorragend für die Feinbearbeitung von Oberflächen
	SW 501	Korund		dicht	Hervorragend für die Feinbearbeitung von Oberflächen
	SW 502	SiC		dicht	Hervorragend für die Feinbearbeitung von Oberflächen

\*Zeichenerkl: H=Holz; F=Farbe; L=Lack, Sp=Spachtel; St=Stahl; M= Metall

# Schleifmittel

## Schleifblätter

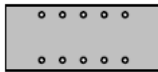
### Papier

A = ca. 95 g/cm<sup>2</sup>  
B = ca. 105 g/cm<sup>2</sup>  
C = ca. 110 g/cm<sup>2</sup>  
D = ca. 130 g/cm<sup>2</sup>  
E = ca. 250 g/cm<sup>2</sup>  
F = ca. 300 g/cm<sup>2</sup>

### Gewebe

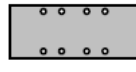
X = Baumwollgewebe, schwer  
J = Baumwollgewebe, leicht  
JF = Baumwollgewebe, leicht, hochflexibel

GL 1



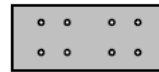
115 x 280 mm  
10 Absauglöcher  
Ø 10 mm

GL 9



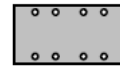
93x 230 mm  
8 Absauglöcher  
Ø 10 mm

GL 13



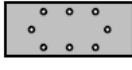
115 x 280 mm  
8 Absauglöcher  
Ø 10 mm

GL 17



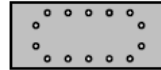
93x 180 mm  
8 Absauglöcher  
Ø 10 mm

GL 3



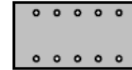
93 x 230 mm  
8 Absauglöcher  
Ø 10 mm

GL 11



115 x 280 mm  
14 Absauglöcher  
Ø 10 mm

GL 15



115 x 230 mm  
10 Absauglöcher  
Ø 10 mm

GL 18



80 x 130 mm  
8 Absauglöcher  
Ø 10 mm

Hersteller	Maschine	Abmessungen in mm	Lochform	Ausführung
AEG	FS 2			kletthaftend
	VS/E 230, VSS/E 260, VSS/E 22	93 x 180	GL 17	kletthaftend
	VS 230, VSE 230	93 x 230	ungelocht	gespannt
	VS 230, VSS 260, VSSE 260	93 x 230	GL 3	kletthaftend
	VSSE 260, VSS 260	93 x 230	GL 9	gespannt
	VSS 20, VSSE 230, VS 280, VSE 280, VSSE 280	115 x 230	GL 16	kletthaftend
	VSS 20, VSSE 20, VS 280, VSSE 280	115 x 280	ungelocht	gespannt
Atlas Copco	VSS/E 20, VS/E 280, VSSE 280	115 x 280	GL 11	gespannt
	VS 11	80 x 133	GL 18	kletthaftend
	VSS 20, VSSE 20	115 x 230	GL 16	kletthaftend
Black & Decker	VSS 20, VSSE 20	115x 280	GL 11	kletthaftend
	P 63-01	80 x 133	GL 18	kletthaftend
	KA 175, KA 186, KA 186 E	93 x 180	GL 17	kletthaftend
	BD 175, BD 180 E, DN 41 AE, DN 180 E, KA 185, KA 185 E, KC 185 E	93 x 230	GL 9	gespannt
	KC 962, VB 135 A, CD 400, BN 41 AE	93 x 230	GL 9	gespannt
	KA 185, KA 185 E	93 x 230	ungelocht	gespannt
	KA 273	115 x 230	GL 16	kletthaftend
	P 63-03, P 63-04, P 63-05, BD 273, SR 410	115 x 280	ungelocht	gespannt
Bosch	P 63-03, P 63-04, P 63-05, KA 273, SR 410 E, BD 273, DN 41, BD 175, BD 180 E	115 x 280	GL 11	gespannt
	VB 135 A, DN 180 E, KA 185 E, KC 962, DN 49, DN 273, VB 250 E	115 x 280	GL 11	gespannt
	PSS 240 A, PSS 240 AE, GSS 16 A	80 x 133	GL 18	kletthaftend
	GSS 23 AE, GSS 230 A, GSS 230 AE, PSS 22, PSS 23, PSS 23 AE	93 x 180	GL 17	kletthaftend
	PSS 23 A, PSS 180, PSS 240, PSS 180 A, PSS 240 A, PSS 240 AE	93 x 180	GL 17	kletthaftend
	PSS 180 A, PSS 240 A, PSS 240 AE, GSS 23, GSS 23 AE, GSS 230 AE	93 x 230	GL 9	gespannt
	PSS 22, PSS 23 A, PSS 230, PSS 23, PSS 23 AE	93 x 230	GL 9	gespannt
	GSS 23, GSS 23 AE, GSS 230 AE, PSS 22, PSS 23, PSS 23 A, PSS 23 AE, PSS 230	93 x 230	ungelocht	gespannt
	1289 D	115 x 115	ungelocht	kletthaftend
	GSS 28/A, GSS 280 A/AE, PSS 28 AE/280 AE	115 x 230	GL 16	kletthaftend
	GSS 28, PSS 28 AE, PSS 280 AE, GSS 280 AE	115 x 280	ungelocht	gespannt
	GSS 28, PSS 28 AE, PSS 280 AE	115 x 280	GL 11	gespannt
	Casals	KLAR 210, VLR 210, BLR 170	93 x 180	GL 17
BLR 250		115 x 230	GL 16	kletthaftend
LN 216, LR 228		115 x 280	ungelocht	gespannt

